

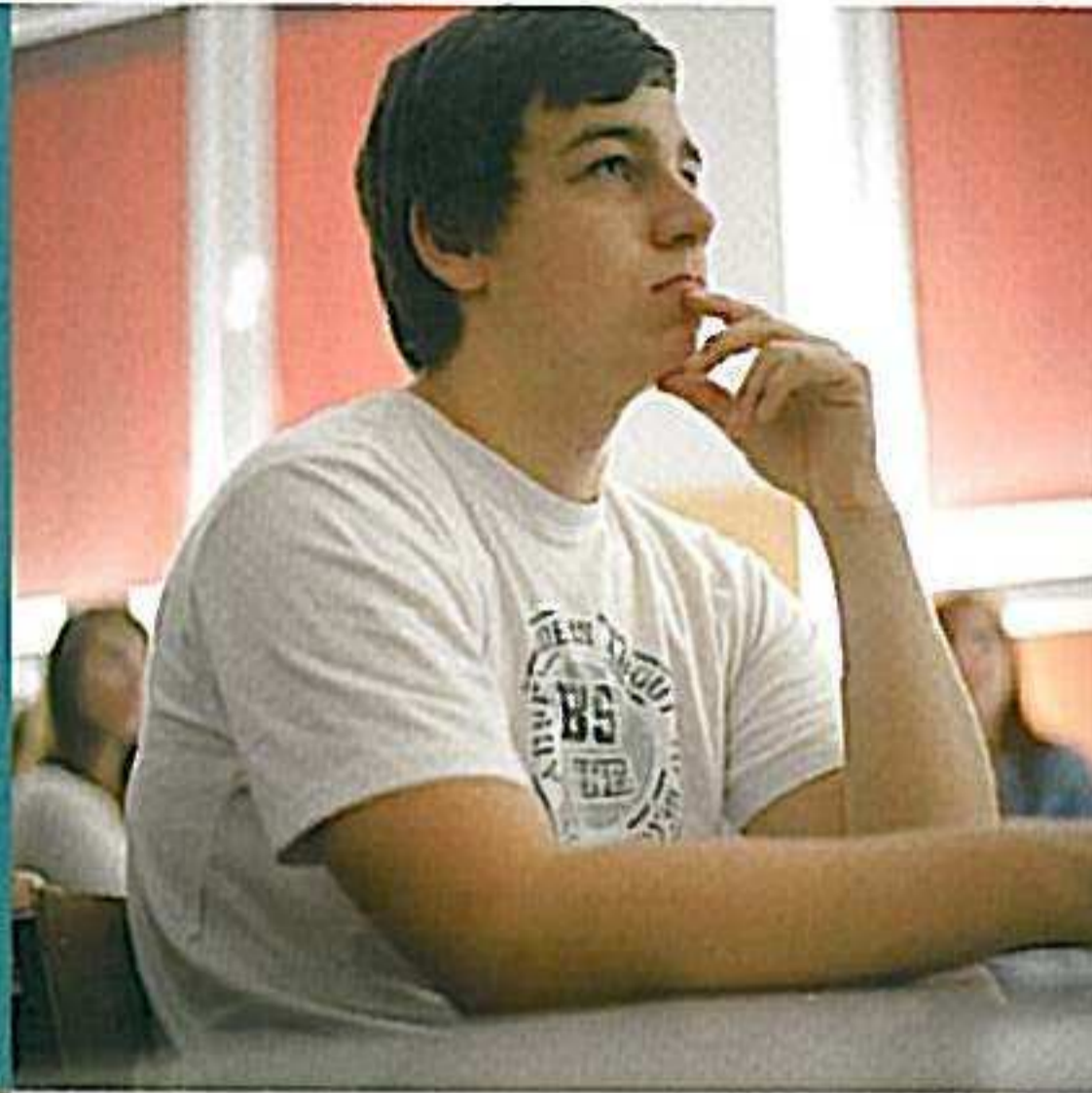
wrzesień 2013

PROGRAM OPERACYJNY KAPITAŁ LUDZKI

2007 - 2013 W WOJEWÓDZTWIE ŚLĄSKIM

Biuletyn informacyjny Programu Operacyjnego Kapitał Ludzki • egzemplarz bezpłatny

Lekcje
o EFS



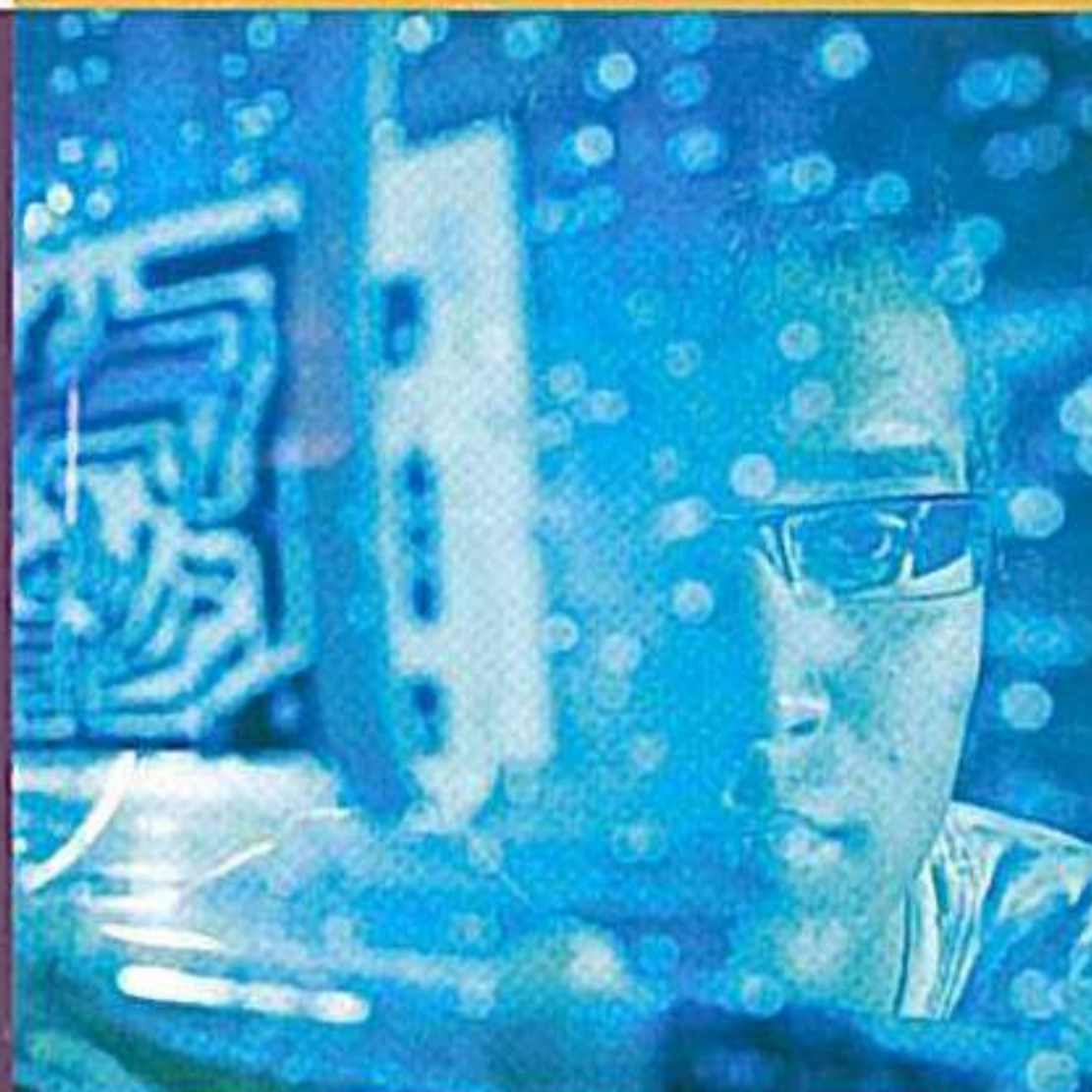
Zawód:
asystent
społeczny



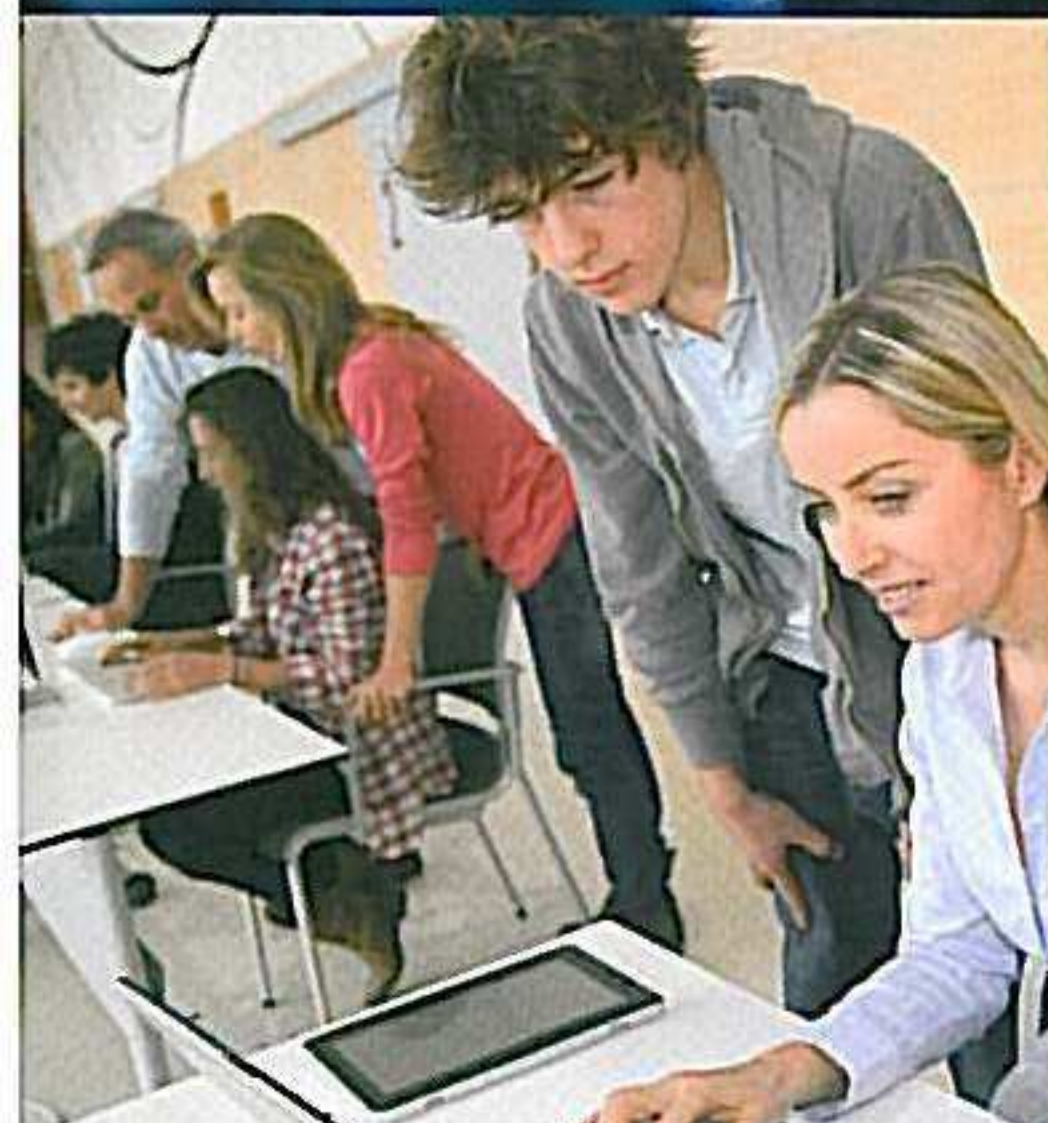
Rodzic
w pracy



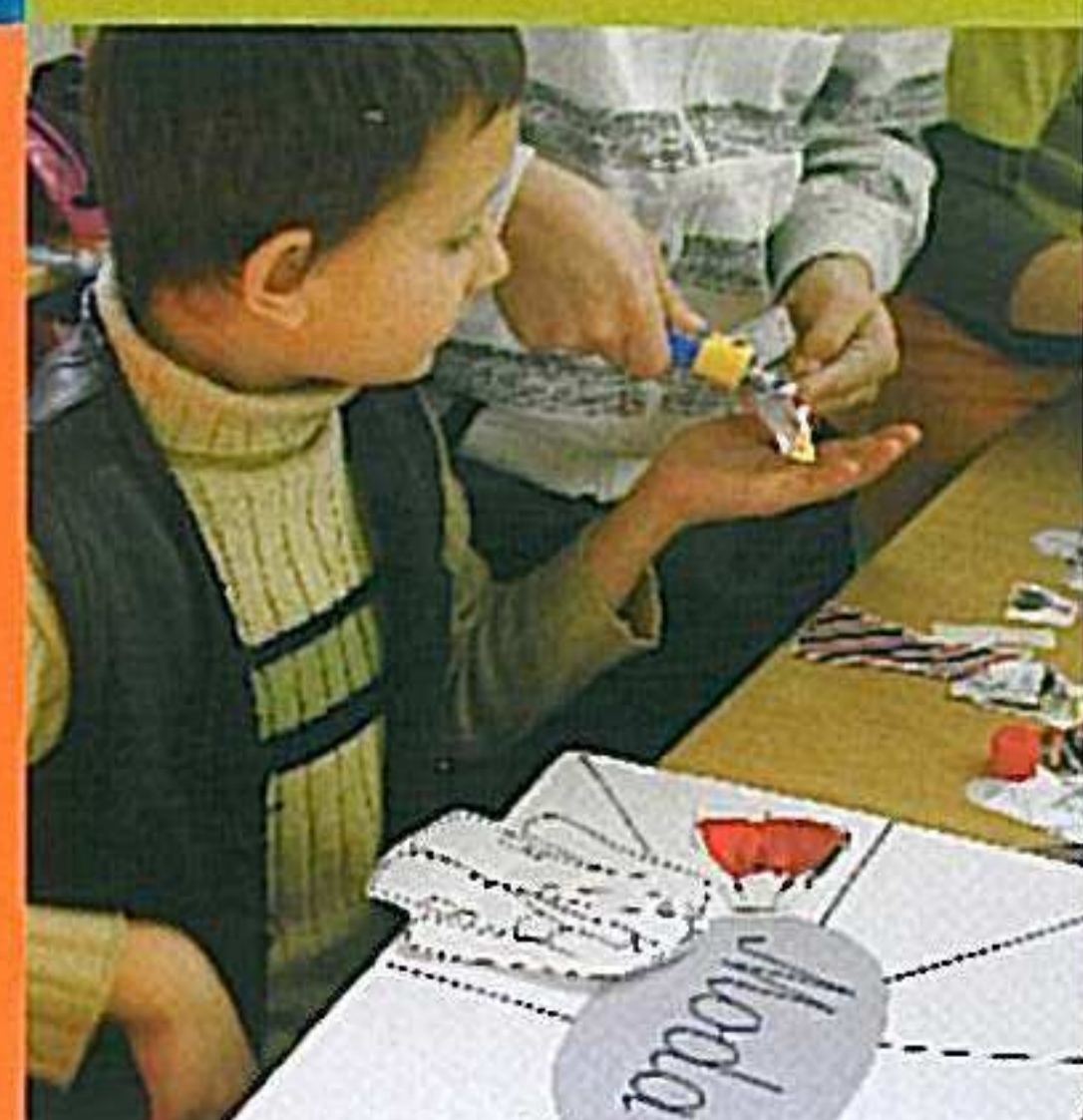
Innowacyjność



Diament
edukacji



Dobre
Praktyki
PO KL



Publikacja współfinansowana ze środków Unii Europejskiej w ramach Europejskiego Funduszu Społecznego



sight regionalny, wyniki foresightów branżowych, Strategia Europa 2020, Programy Operacyjne czy ekspertyzy branżowe.

OBSERWATORIA

Obszary technologiczne wyszczególnione w PRT stały się także przyczynkiem do stworzenia koncepcji funkcjonowania i rozwoju Sieci Regionalnych Obserwatoriów Specjalistycznych (SO RIS). Partnerami Sieci są instytucje realizujące założenia poszczególnych obszarów, tj.: Główny Instytut Górnictwa w obszarze technologii dla ochrony środowiska, Park Naukowo-Technologiczny TECHNO-PARK Gliwice w obszarze technologii informacyjnych i telekomunikacyjnych oraz Park Naukowo-Technologiczny EURO CENTRUM w obszarze technologii dla energetyki.

Przedsięwzięcie to ma służyć m.in. przedsiębiorcom zainteresowanym rozwijaniem działalności we wskazanych w PRT obszarach technologicznych. Dzięki temu przedsiębiorcy będą mogli uzyskać łatwy dostęp do nieodpłatnych rocznych raportów specjalistycznych, wiedzy na temat interesującego ich obszaru technologicznego, bazy ekspertów w danym obszarze czy też forum dyskusji i wymiany doświadczeń. Warto również skorzystać z działającej od 2006 roku Regionalnej Platformy i Obserwatorium Innowacji – INNOBSERVATOR SILESIA znajdującej się pod adresem: www.ris.slaskie.pl, mającej na celu wymianę informacji i wiedzy w zakresie współpracy między nauką, przemysłem i samorządem.

MOŻESZ WIĘCEJ

Opisane powyżej dokumenty i aktywności realizowane w regionie kreślą obraz specjalizacji regionalnych województwa śląskiego, które zostały wypracowane dzięki konsekwentnemu zaangażowaniu zarówno regionu, jak i środowisk innowacyjnych. Rozwój wybranych dziedzin nauki i gospodarki pozwala uzyskać rynkowe przewagi globalne, a zaawansowanie technologiczne branż i sektorów gospodarki województwa śląskiego, pozwala na kształtowanie przedsiębiorczości i rynku pracy w wymiarze regionalnym na wysokim poziomie. ❄

* Projekt „Zarządzanie, wdrażanie i monitorowanie Regionalnej Strategii Innowacji Województwa Śląskiego (III edycja)” jest współfinansowany przez Unię Europejską ze środków Europejskiego Funduszu Społecznego w ramach Poddziałania 8.2.2 Programu Operacyjnego Kapitał Ludzki oraz budżetu państwa i środków własnych samorządu województwa śląskiego.



GRZEGORZ WSZOLEK

Dyrektor Centrum Szkoleń
Inżynierskich EMT-SYSTEMS

Nowe drogi

W konkursie „Innowator Śląska” w kategorii mikroprzedsiębiorca Pana firma otrzymała pierwszą nagrodę. Został Pan też laureatem nagrody specjalnej marszałka INNOSILESIA. Jakie innowacyjne rozwiązania technologiczne wprowadza Pan w swoim przedsiębiorstwie?

Nasze Centrum Szkoleń Inżynierskich jako priorytet zawsze stawia sobie praktyczność organizowanych przez nas szkoleń, dlatego też w laboratoriach musieliśmy stworzyć możliwości pracy na rzeczywistych elementach przemysłowych, zbliżonych do realiów, w jakich pracują nasi kursanci. Na rynku jest wiele podmiotów oferujących szkolenia w podobnym zakresie, jednak mają one głównie charakter teoretyczny. Dzięki stworzonym przez nas stanowiskom, uczestnicy szkoleń korzystają z szerokiej gamy rzeczywistych urządzeń, których mogą użyć przy samodzielnym budowaniu oraz testowaniu układów hydraulicznych i pneumatycznych, a także przy programowaniu sterowników PLC. Nasze laboratoria należą do najlepiej wyposażonych w kraju.

Dlaczego tak ważne, z punktu widzenia przedsiębiorcy, jest wprowadzanie innowacyjnych rozwiązań?

Innowacja to potencjał otwierający przed przedsiębiorstwem nowe drogi. Inwestycja w nowe pomysły i rozwiązania pozwala wyprzedzić konkurencję. Ważne jest jednak, aby wprowadzana innowacja była produktem lub też tworzyła produkt, który jest na rynku poszukiwany. W naszym przypadku istniał popyt na praktyczne szkolenia inżynierskie, który stał się dla nas bodźcem do znalezienia odpowiedniego rozwiązania. Popyt wynikał z szybkiego rozwoju technologii w przemyśle, za którym niestety, nie zawsze nadąża szkolnictwo.

Czy i w jaki sposób wdrażanie innowacji przekłada się na funkcjonowanie firmy na rynku? Czy dzięki temu łatwiej zdobywa się klientów?

Wdrożenie innowacji wiąże się na pewno z poniesieniem kosztów inwestycji oraz ryzykiem, jednak z czasem przynosi wymierne rezultaty. Innowacyjność ma wpływ na wizerunek firmy, którą postrzega się jako rozwijającą się i inwestującą w siebie. Jesteśmy wiarygodnym partnerem dla kontrahentów, którzy sami często są innowacyjni i otwarci na nowe rozwiązania. Z czasem jesteśmy w stanie ugruntować naszą nową jakość jako przyjęty standard. Jeśli ma to odzwierciedlenie we wzroście sprzedaży, jest to dla nas dowód właściwie przeprowadzonego wdrożenia i dobrze zainwestowanych pieniędzy. Dla naszych klientów z kolei jest to sygnał, że idziemy z duchem rozwoju technologicznego i ciągle możemy ich zaskakiwać. ❄

Rozmawiał: Marek M. Magda